

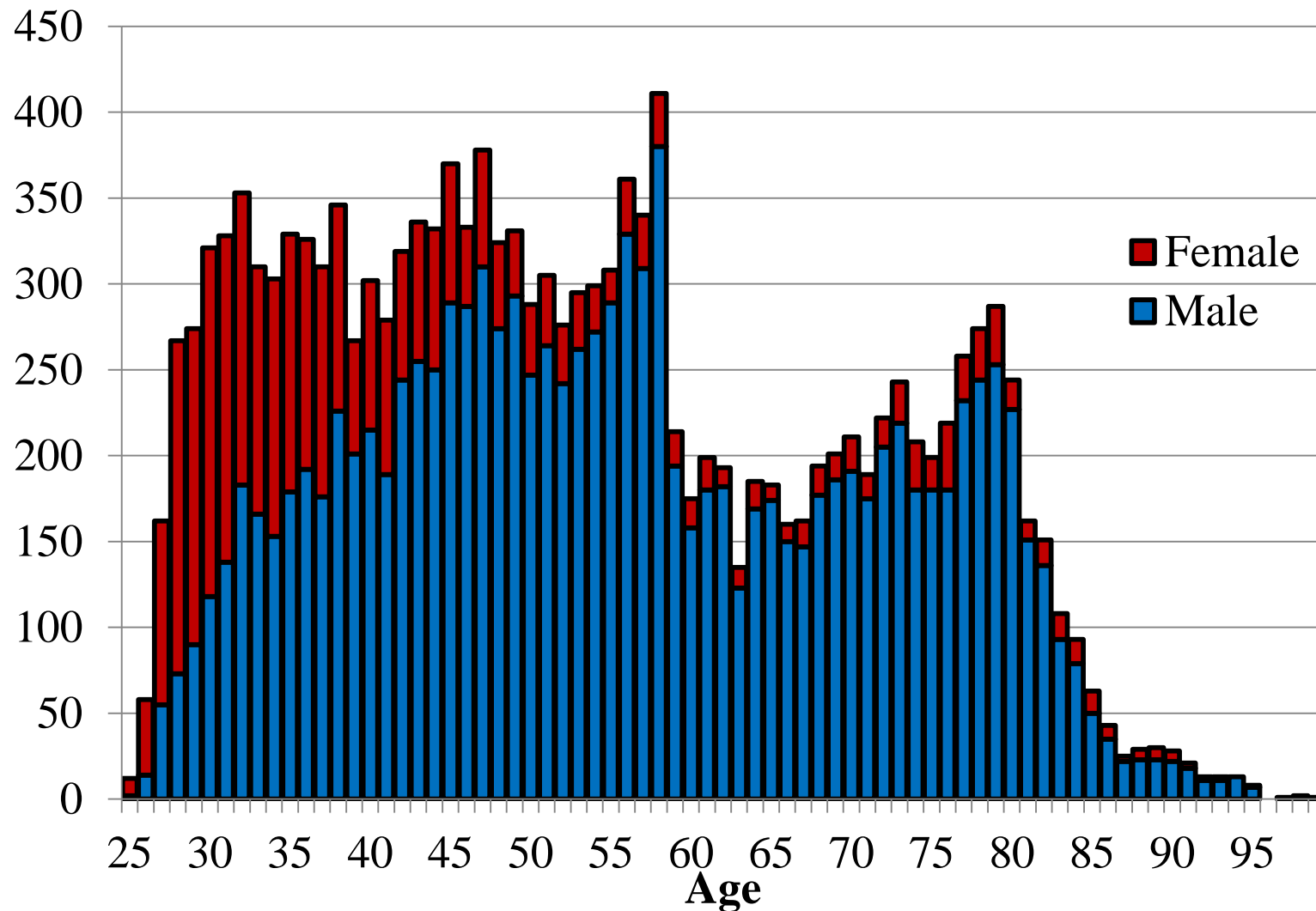
2015年11月16日

過去10年間のわが国の産婦人科医の年齢・性別分布の変化

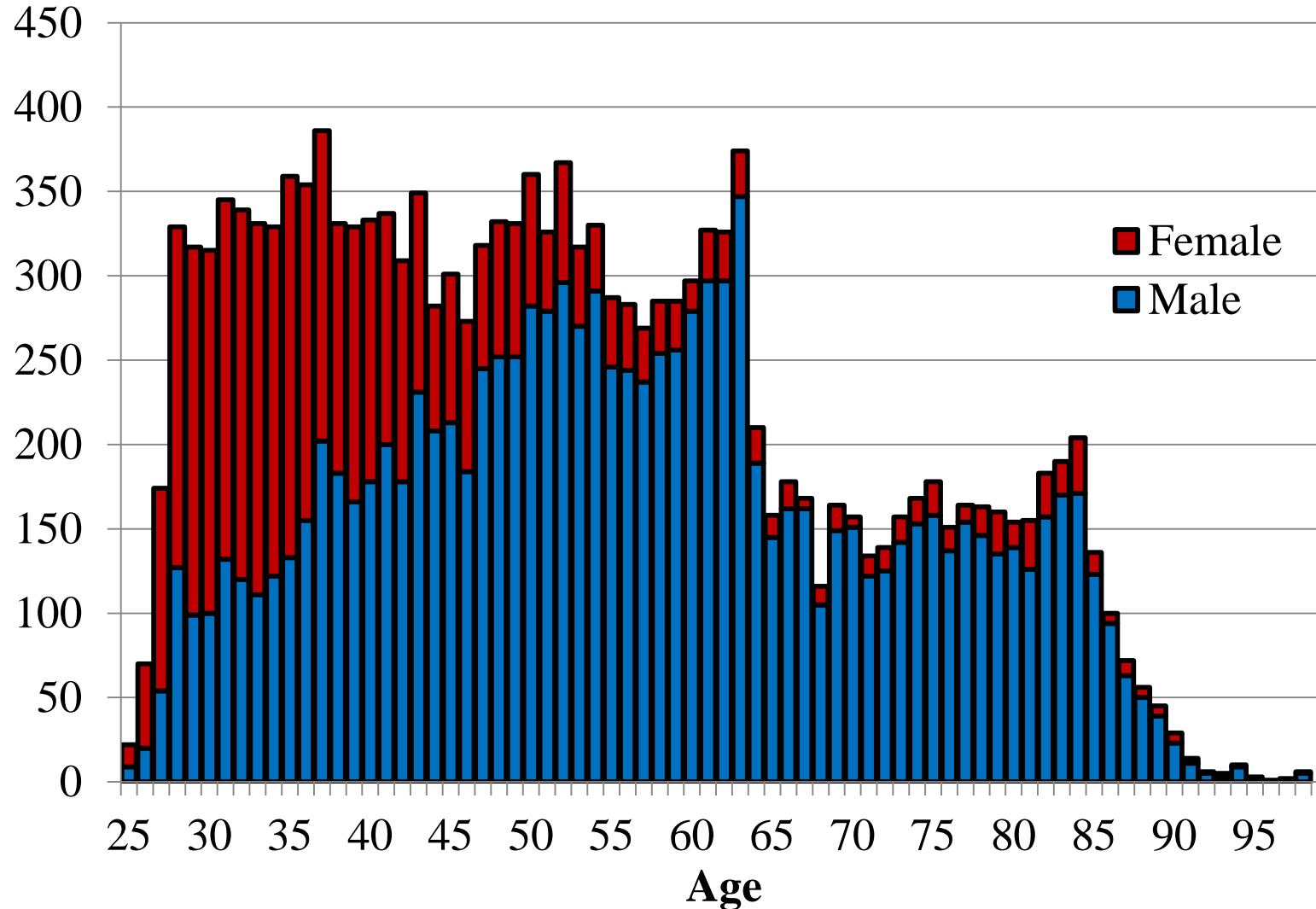
日本産科婦人科学会 会員データより

日本産科婦人科学会
医療改革委員会

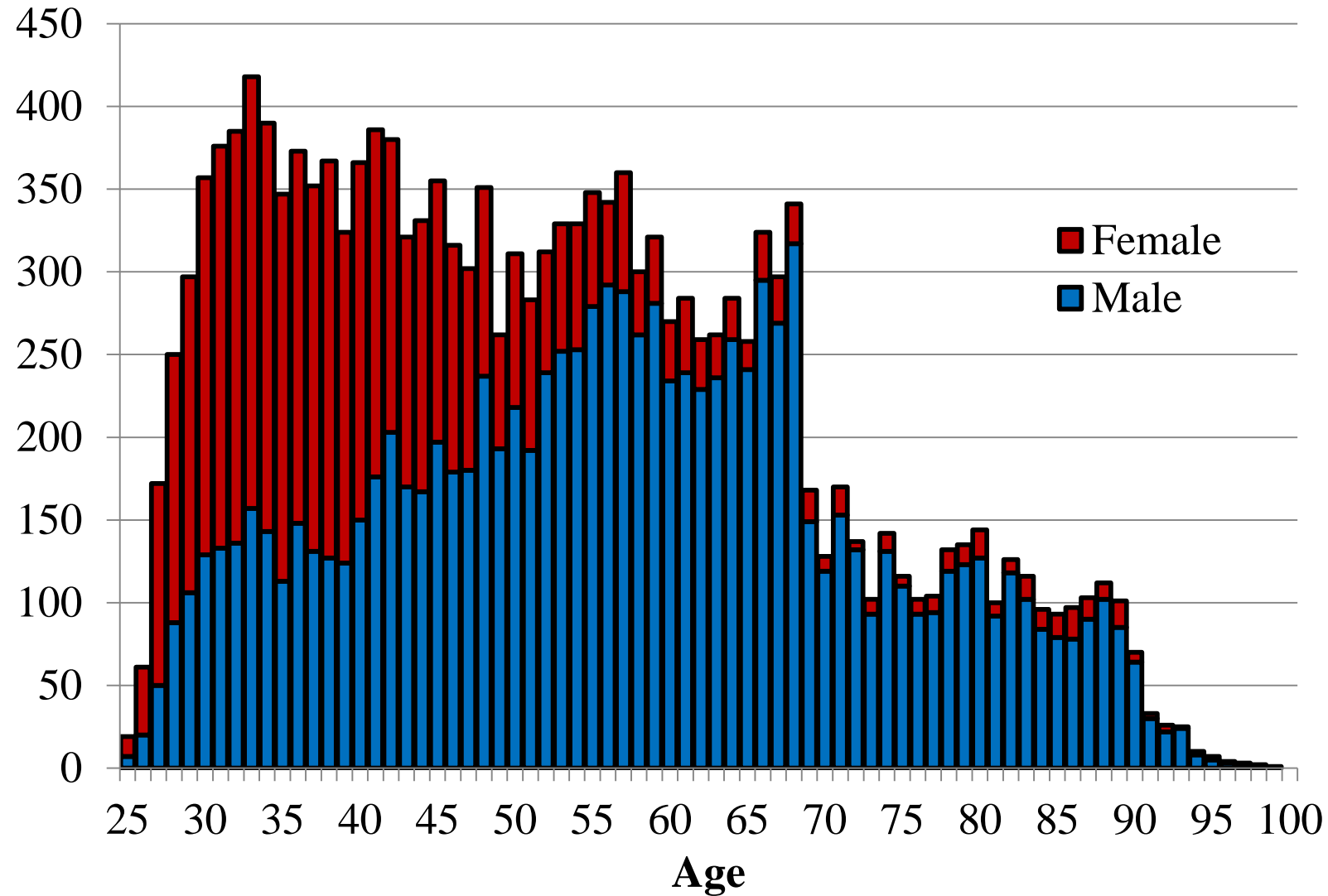
2005年の日本産婦人科学会員の 年齢・性別分布



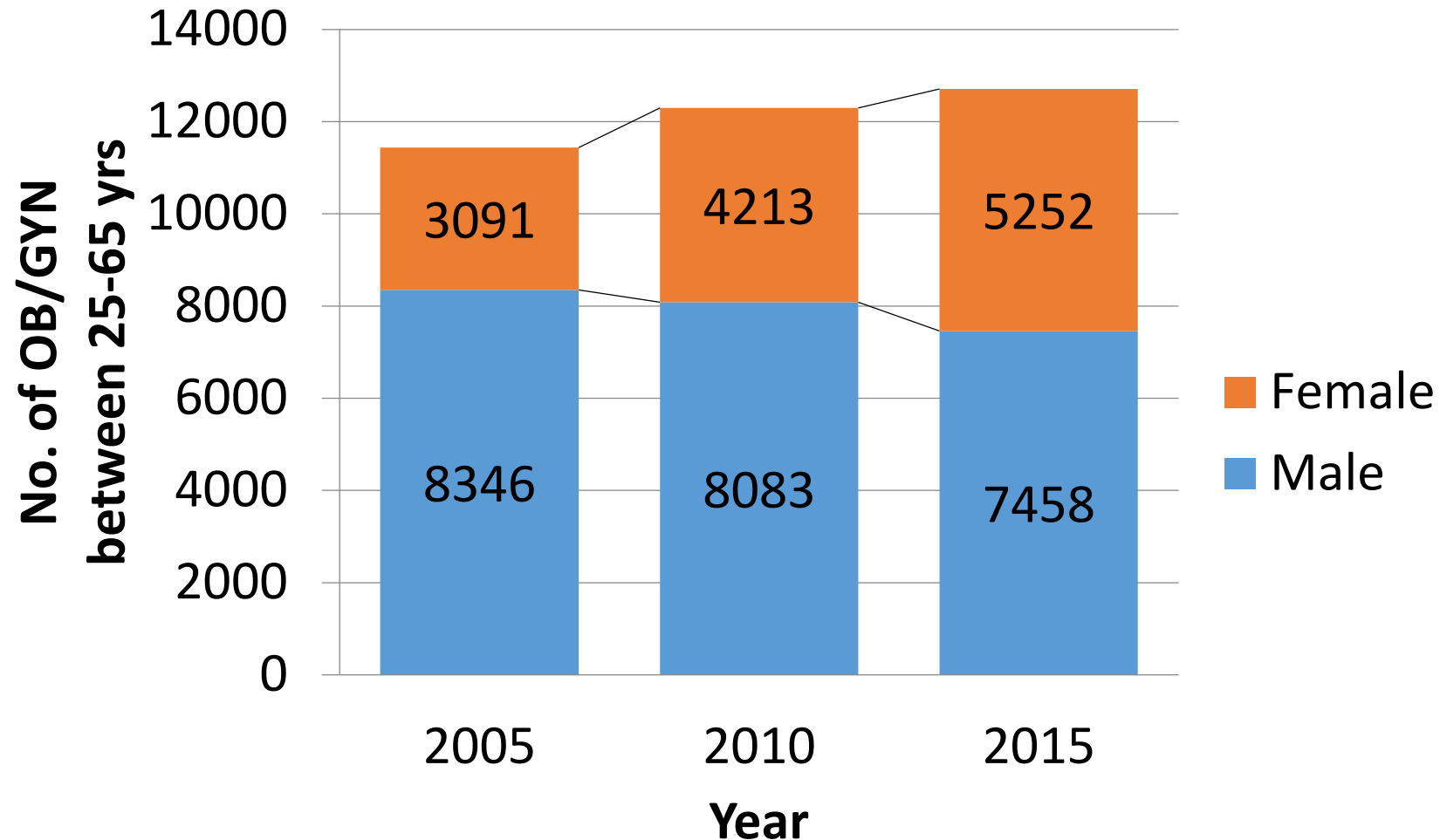
2010年の日本産婦人科学会員の 年齢・性別分布



2015年の日本産婦人科学会員の 年齢・性別分布

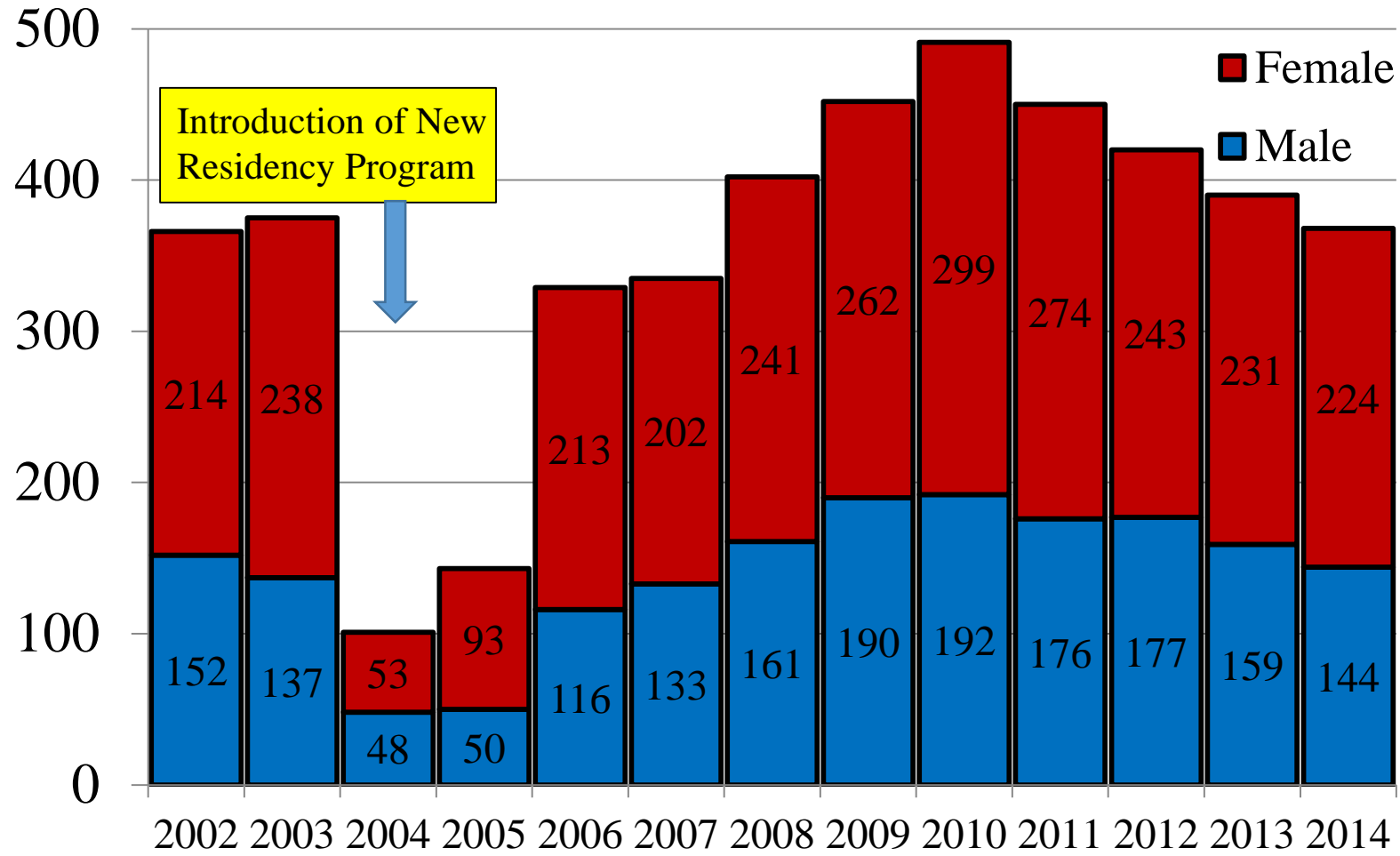


過去10年間の25歳－65歳の産婦人科医数の変化

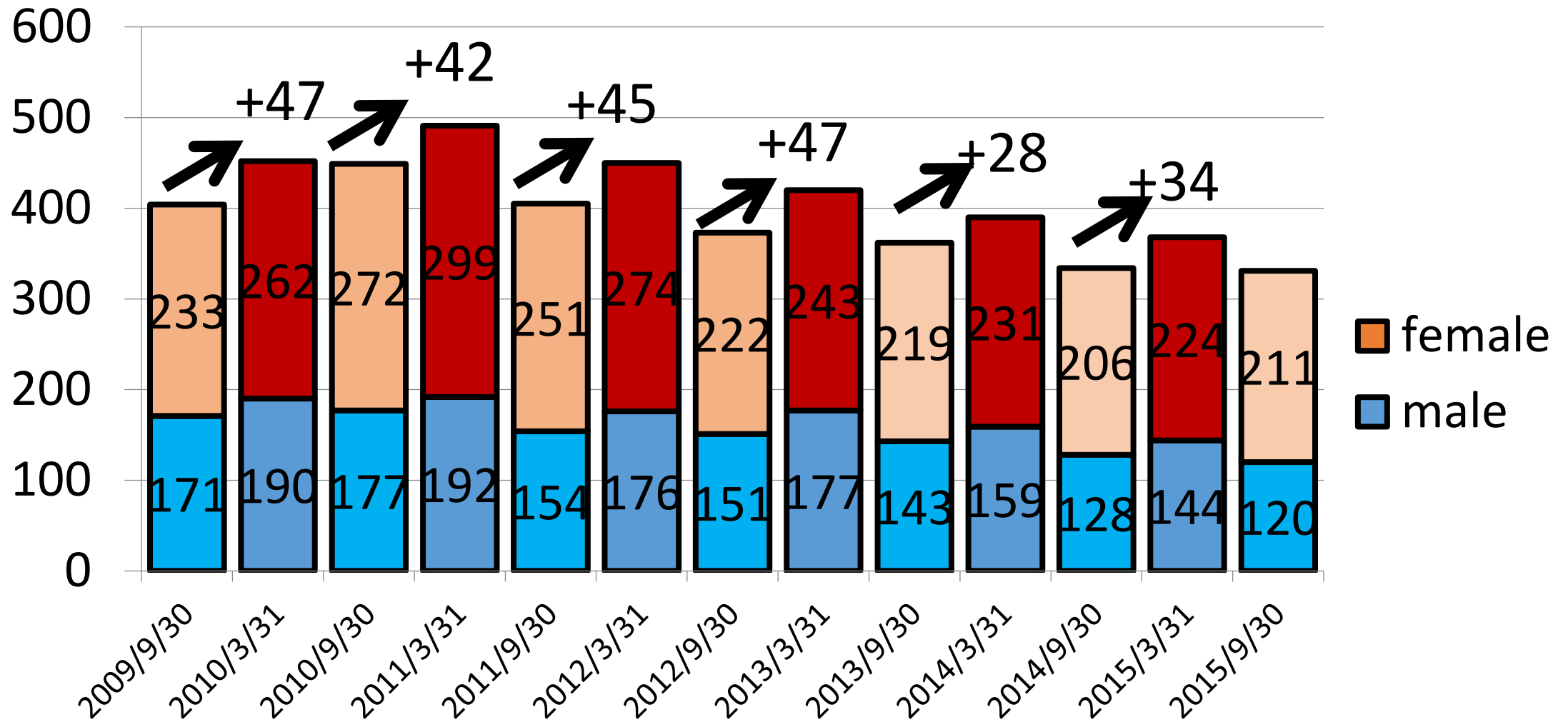


過去10年間で25－65歳の産婦人科医数は全体で11.1%増加した。
男性医師は10.6%減少し、女性医師は69.9%増加した。

日本産科婦人科学会 新規入会者 (産婦人科医)数の推移



日本産科婦人科学会 新規入会者(産婦人科医)数の推移



summary

- わが国の産婦人科医は全体としては増加しており、それが過去10年間の、産婦人科領域と日本社会全体の努力の一つの成果であることは、確認する必要がある。
- 2010年以降の新規産婦人科専攻医の減少は、2015年度においても、継続しており、2015年9月30日現在の入会者数は、前年度同時期と比較して、3名減少している。減少率は鈍化しつつある可能性があるが、減少が依然として継続している事実は直視する必要があると考えられる。