

平成26年度
「拡大医療改革委員会」兼
「産婦人科医療改革 公開フォーラム」

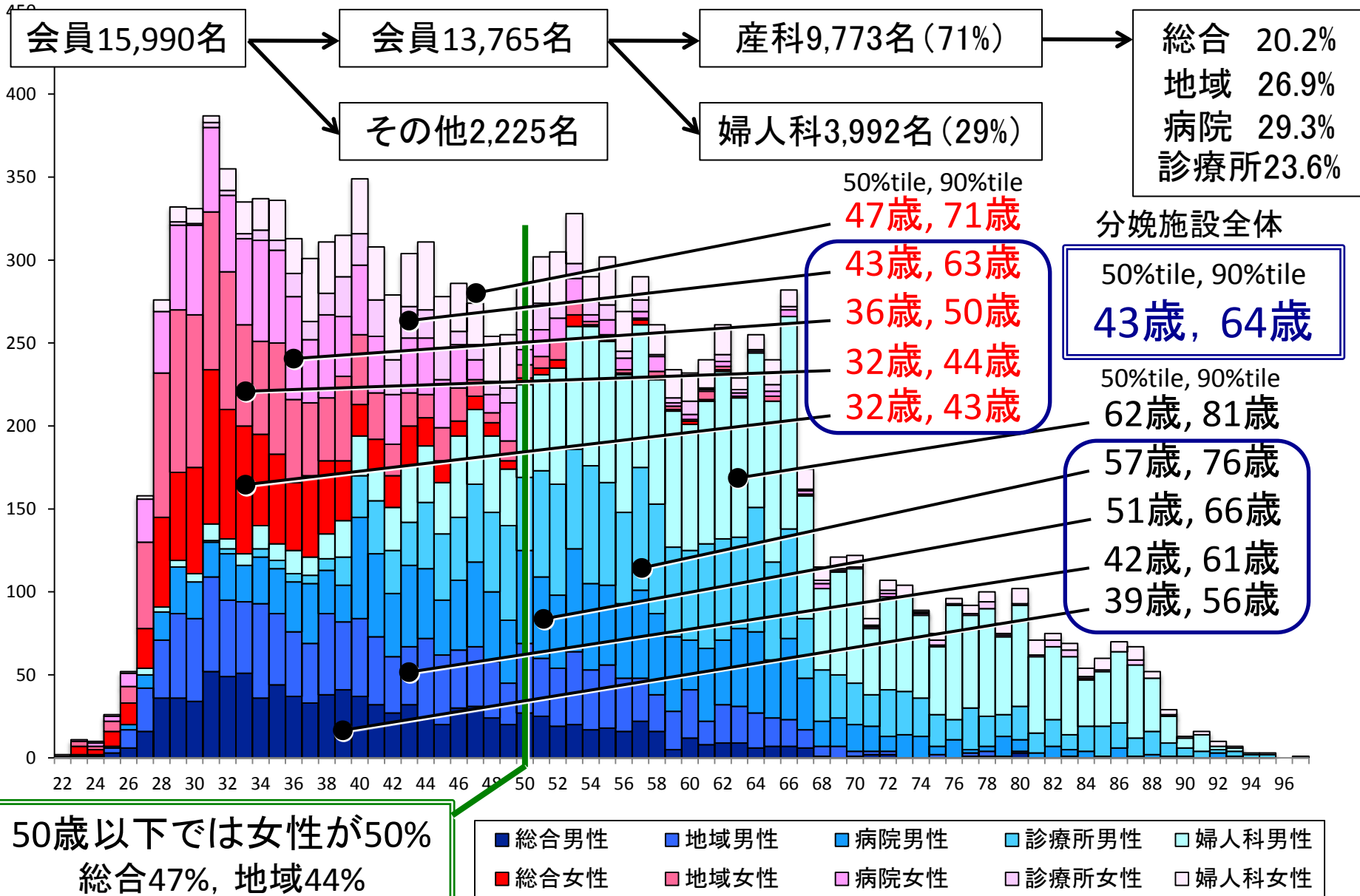
基調報告

「産婦人科の動向と勤務医就労環境」

日本産科婦人科学会医療改革委員会、日本産婦人科医会勤務医部会共同
「日本産科婦人科学会会員の勤務実態調査」
日本産婦人科医会
「産婦人科勤務医の待遇改善と女性医師の就労環境に関するアンケート」
からの報告

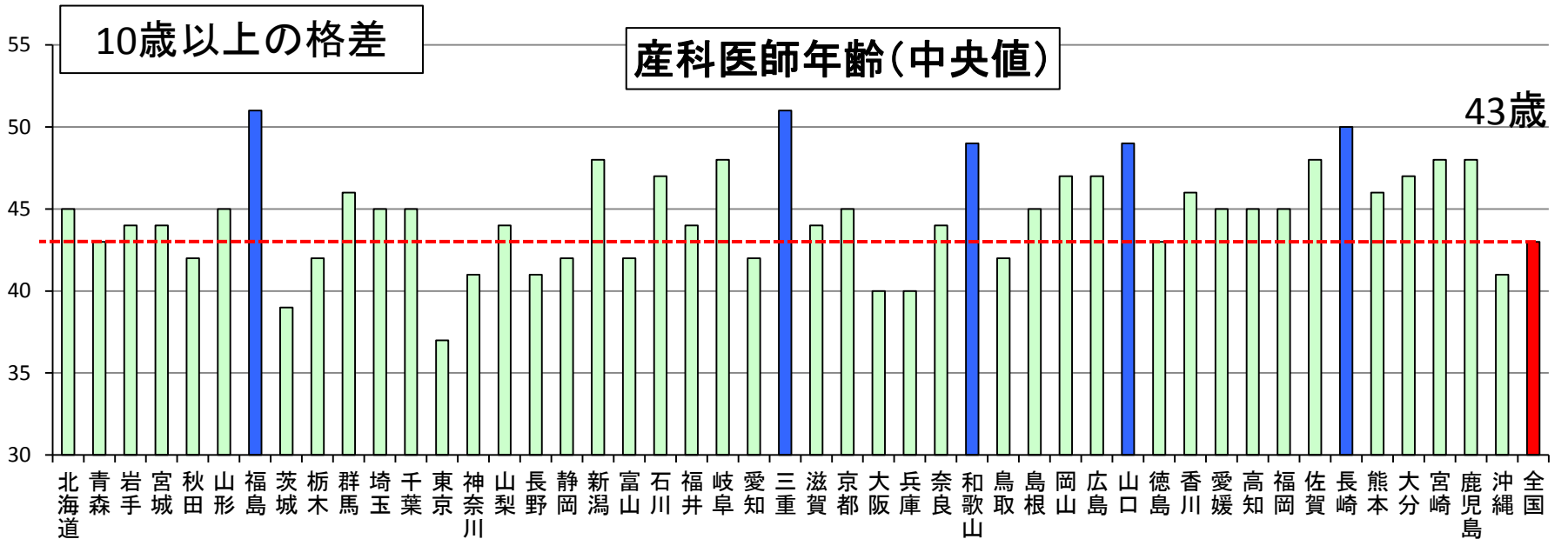
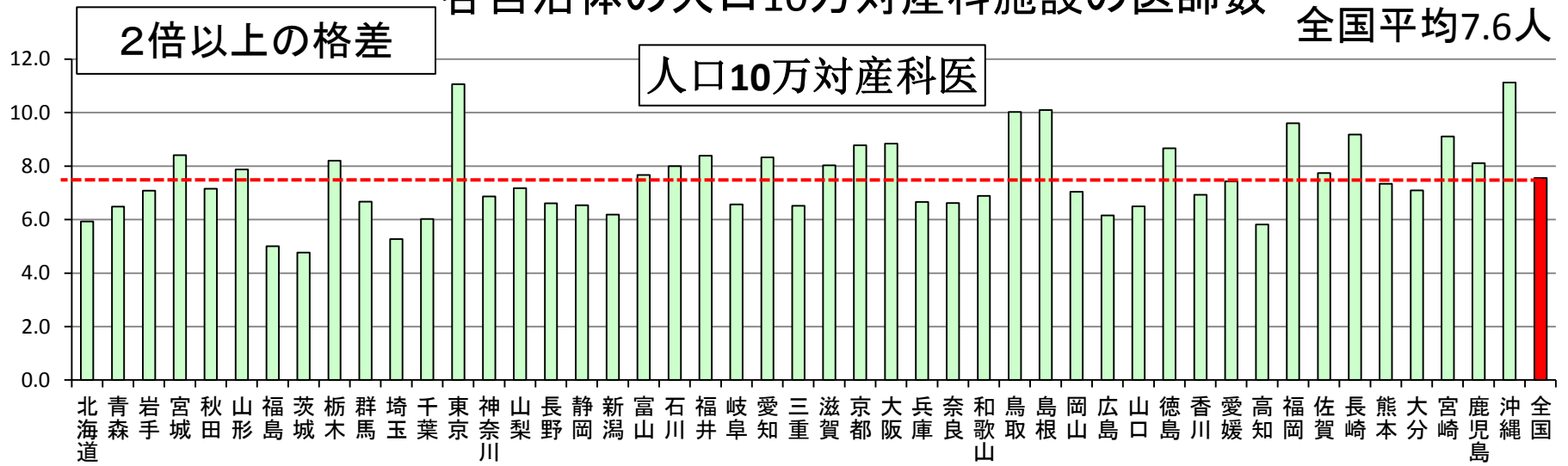
日本産婦人科医会常務理事
日本医科大学
中井章人

日本産科婦人科学会学会員の施設別・年齢別・男女別分布

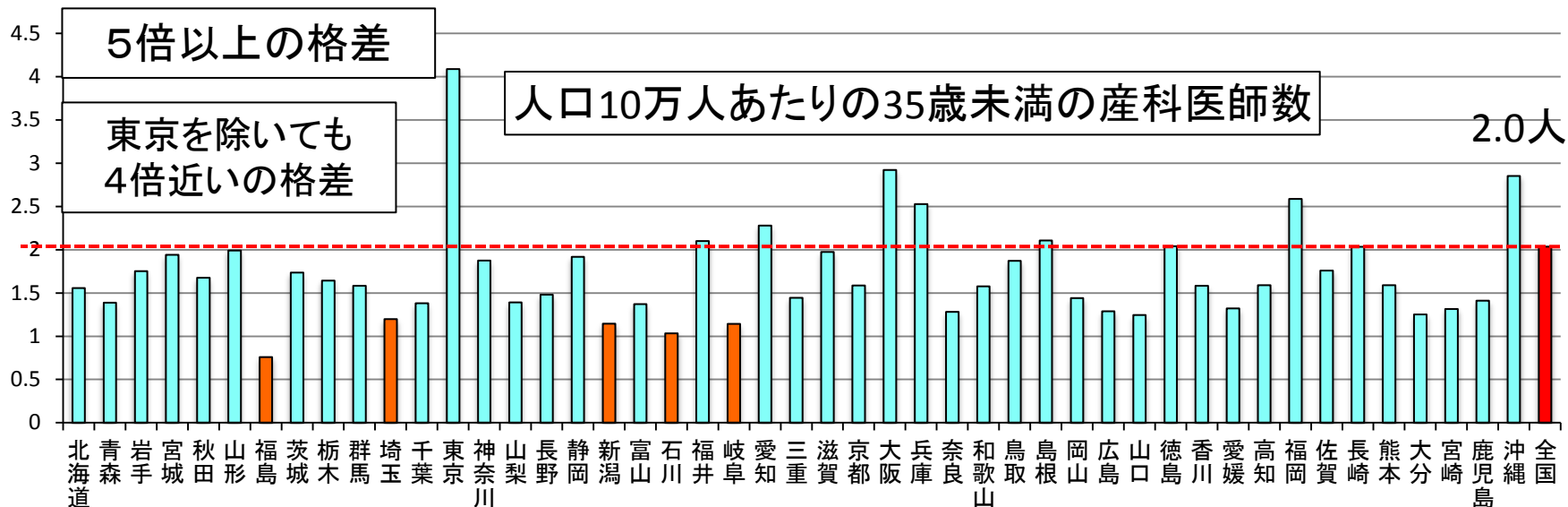


各自治体の人口10万対産科施設の医師数

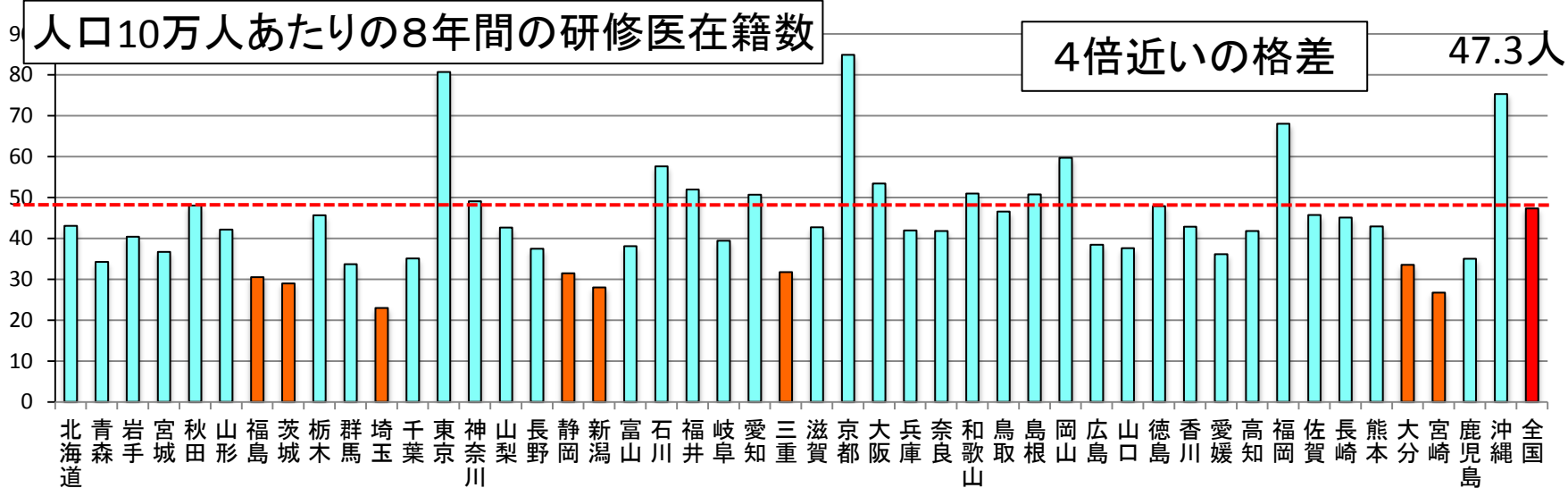
全国平均7.6人



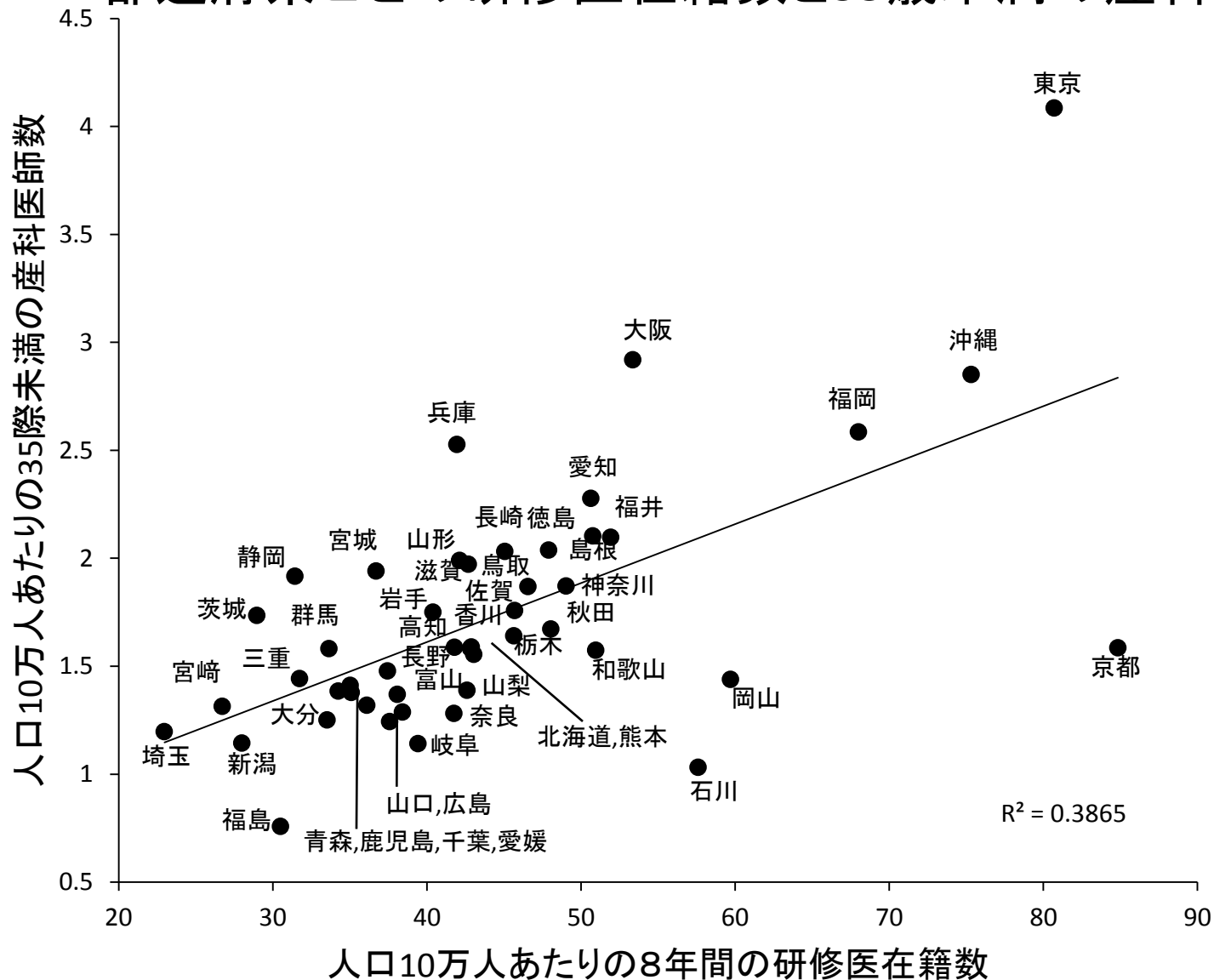
医師数も年齢も西高東低



若手産科医師数の格差(5倍)は全体の産科医師数格差(2倍)を上回り、8年間で地域格差が拡大している



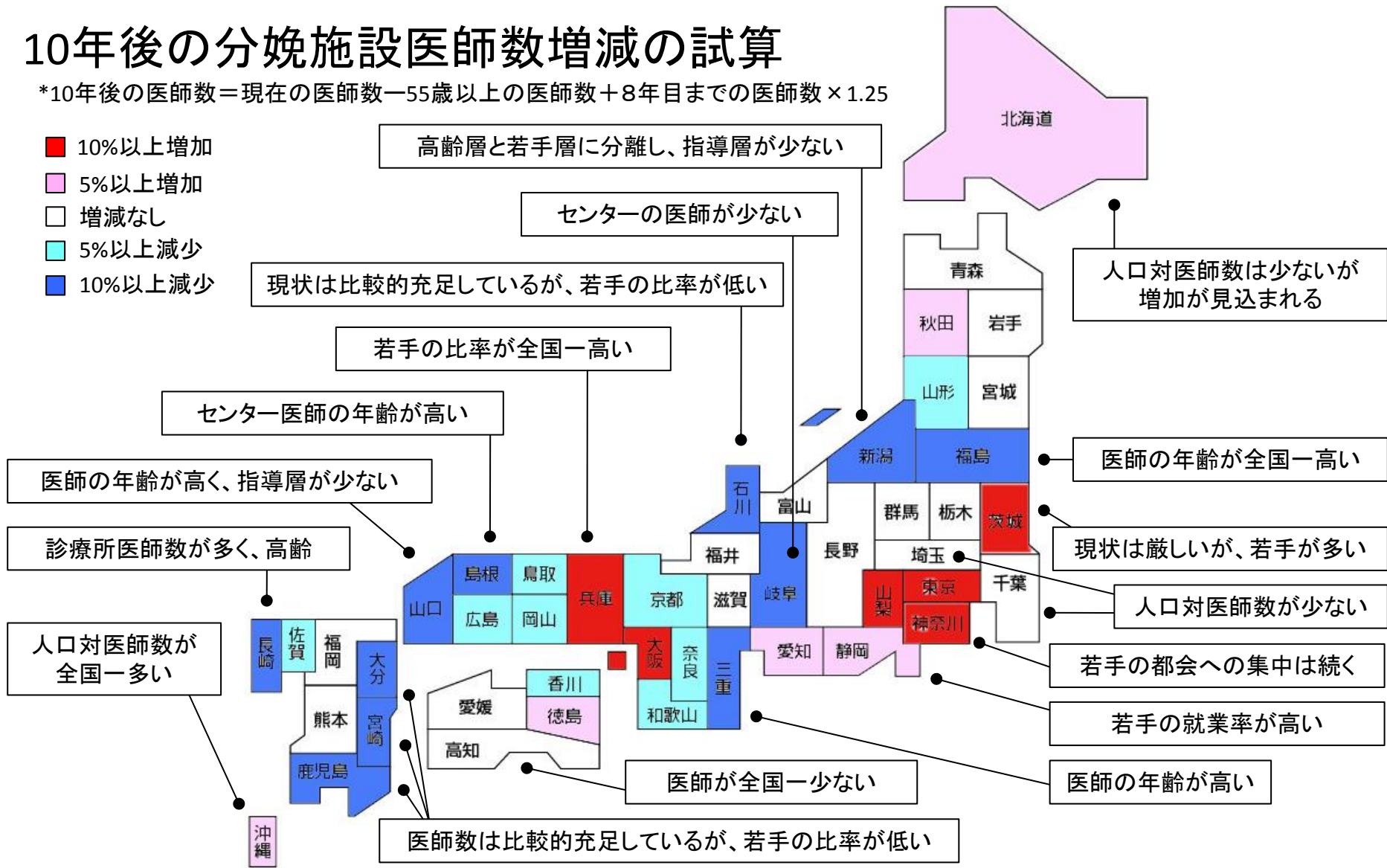
都道府県ごとの研修医在籍数と35歳未満の産科医師



10年後の分娩施設医師数増減の試算

*10年後の医師数 = 現在の医師数 - 55歳以上の医師数 + 8年目までの医師数 × 1.25

- 10%以上増加
- 5%以上増加
- 増減なし
- 5%以上減少
- 10%以上減少

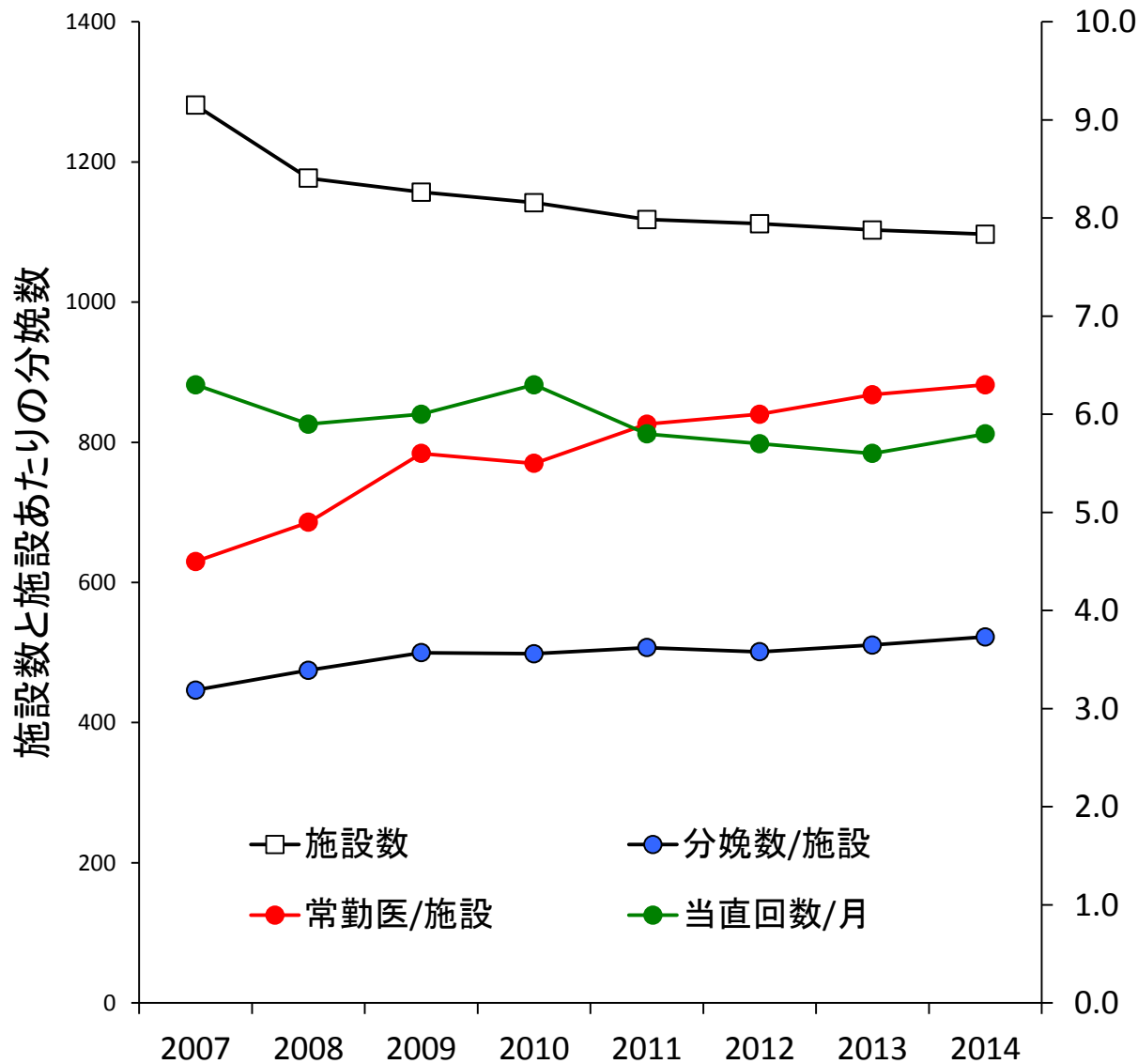


10%以上増加すると推測される自治体(6)

10%以上低下すると推測される自治体(11)

各指標の年次推移

2007年比(%)



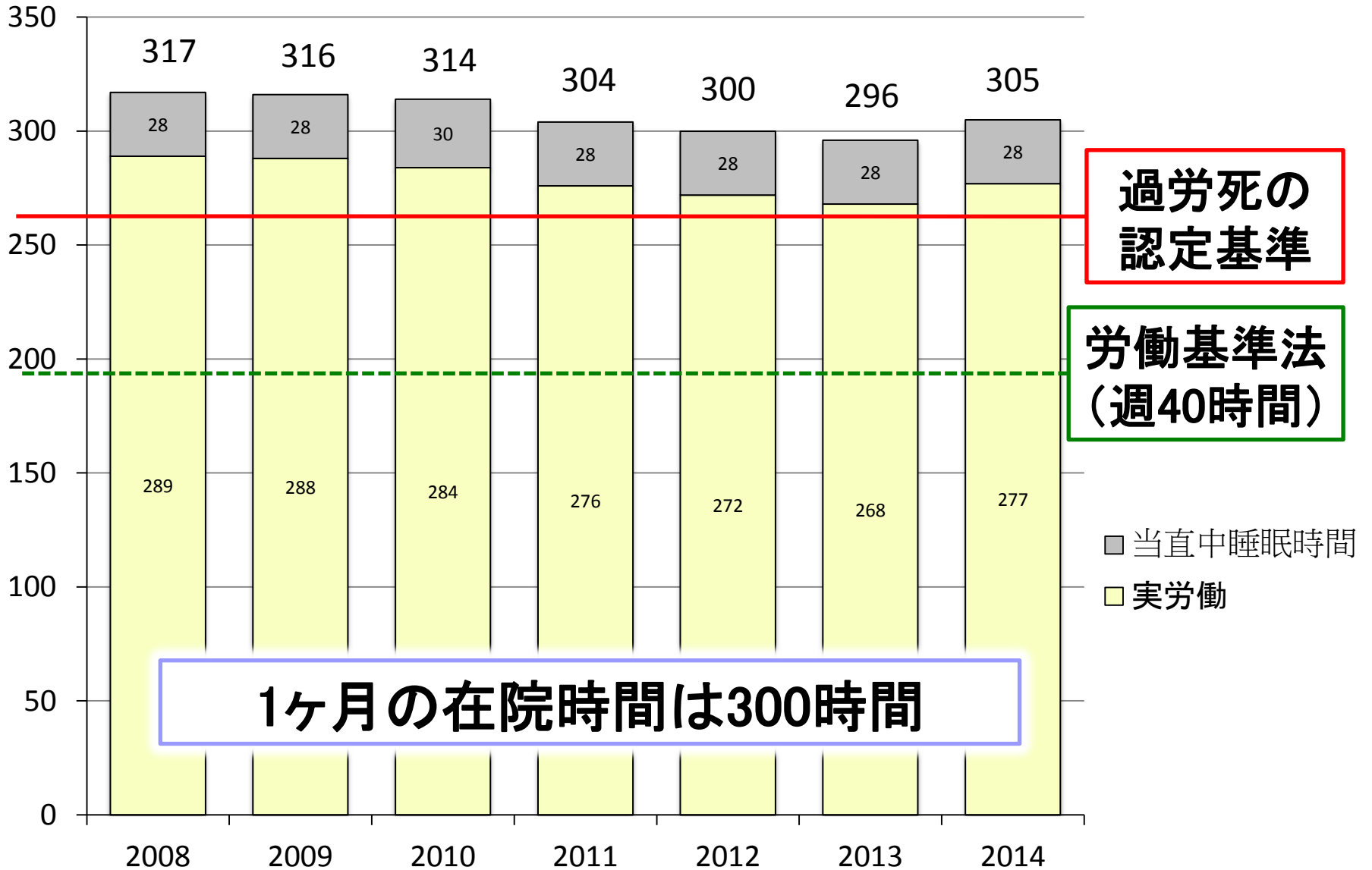
1097施設
-184施設
(14.3%減)

6.3名/施設
+1.8名
(40%増)

5.8回/月
-0.5回
(8%減)

522分娩/施設
+76分娩
(17%増)

1カ月の推定在院時間



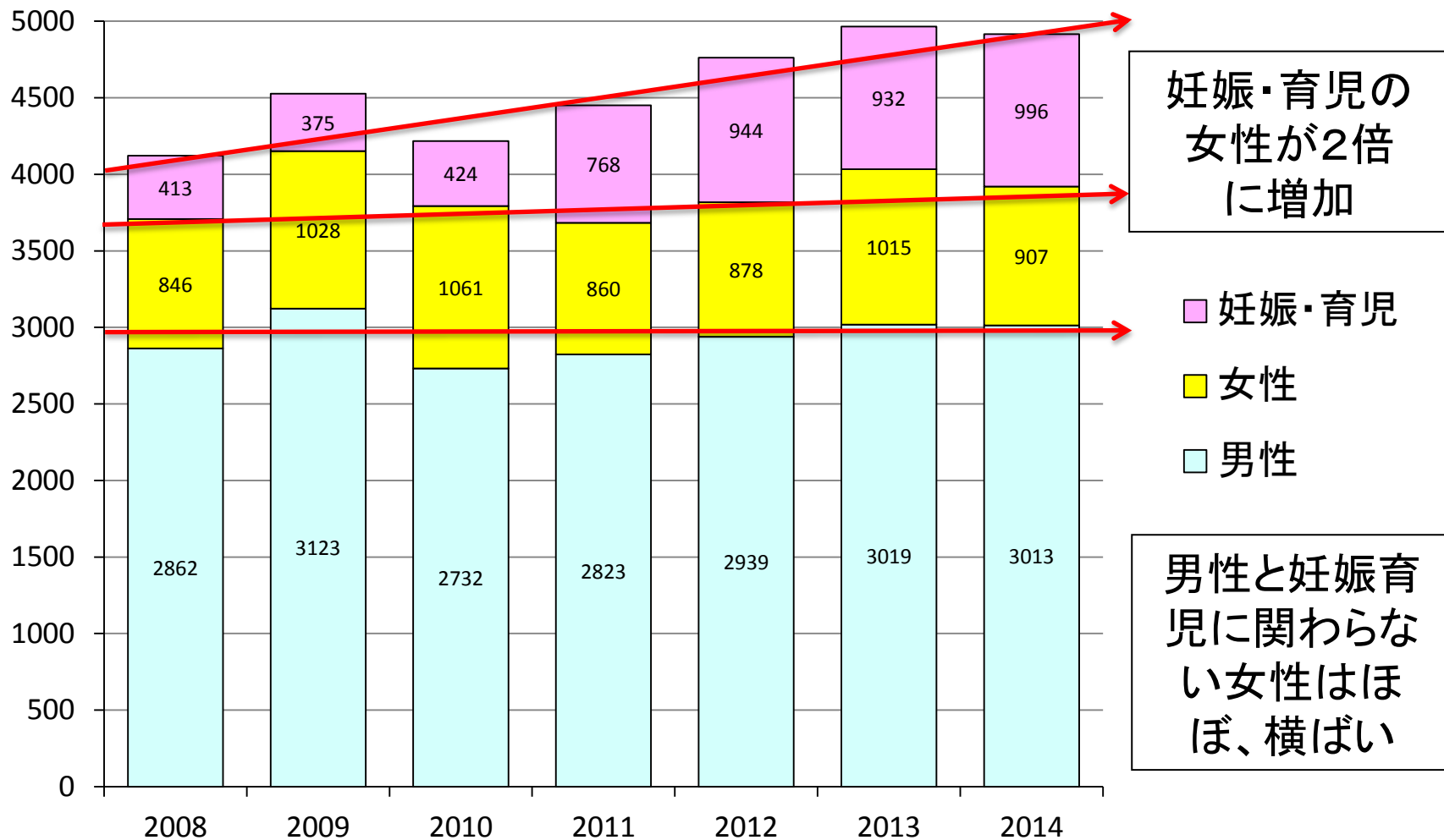
1ヶ月の在院時間は300時間

過労死の
認定基準

労働基準法
(週40時間)

■ 当直中睡眠時間
■ 実労働

分娩取扱病院の常勤医師の内訳



妊娠・育児の女性が2倍に増加

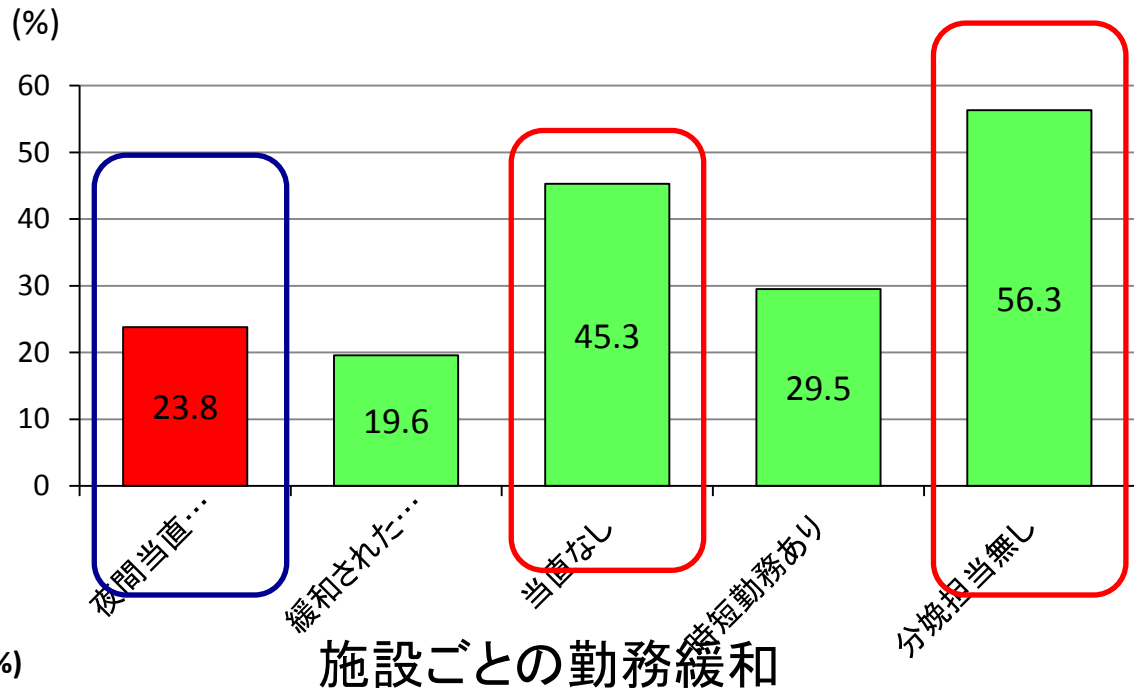
■ 妊娠・育児
■ 女性
■ 男性

男性と妊娠育児に関わらない女性はほぼ、横ばい

女性医師は30%
妊娠育児中10%

女性医師は40%
妊娠育児中20%

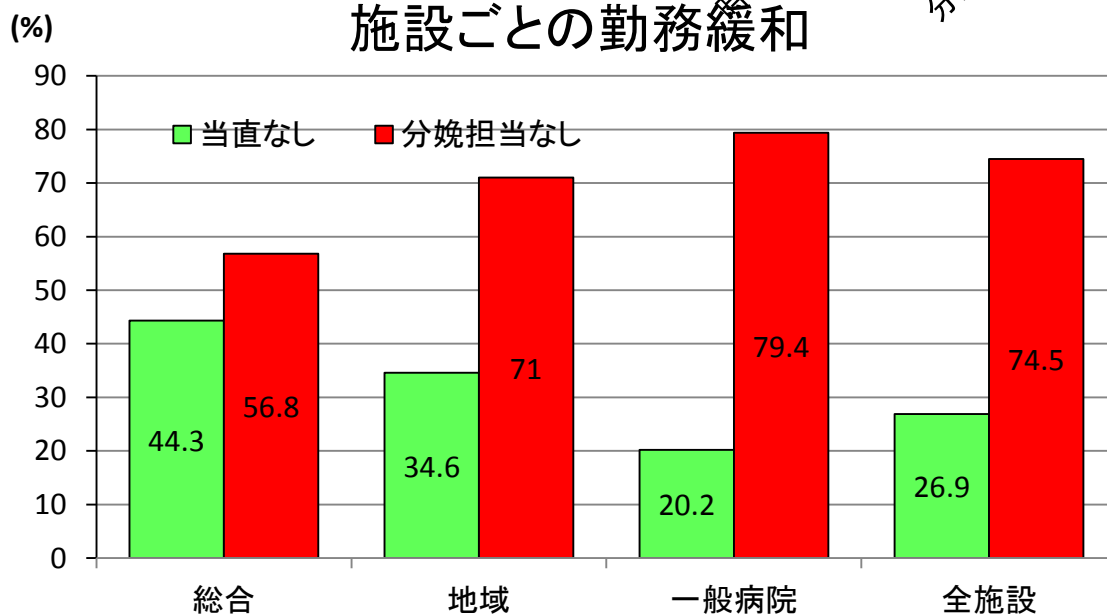
子育て中の勤務緩和実施率(65%)



24%で緩和なく
当直している！

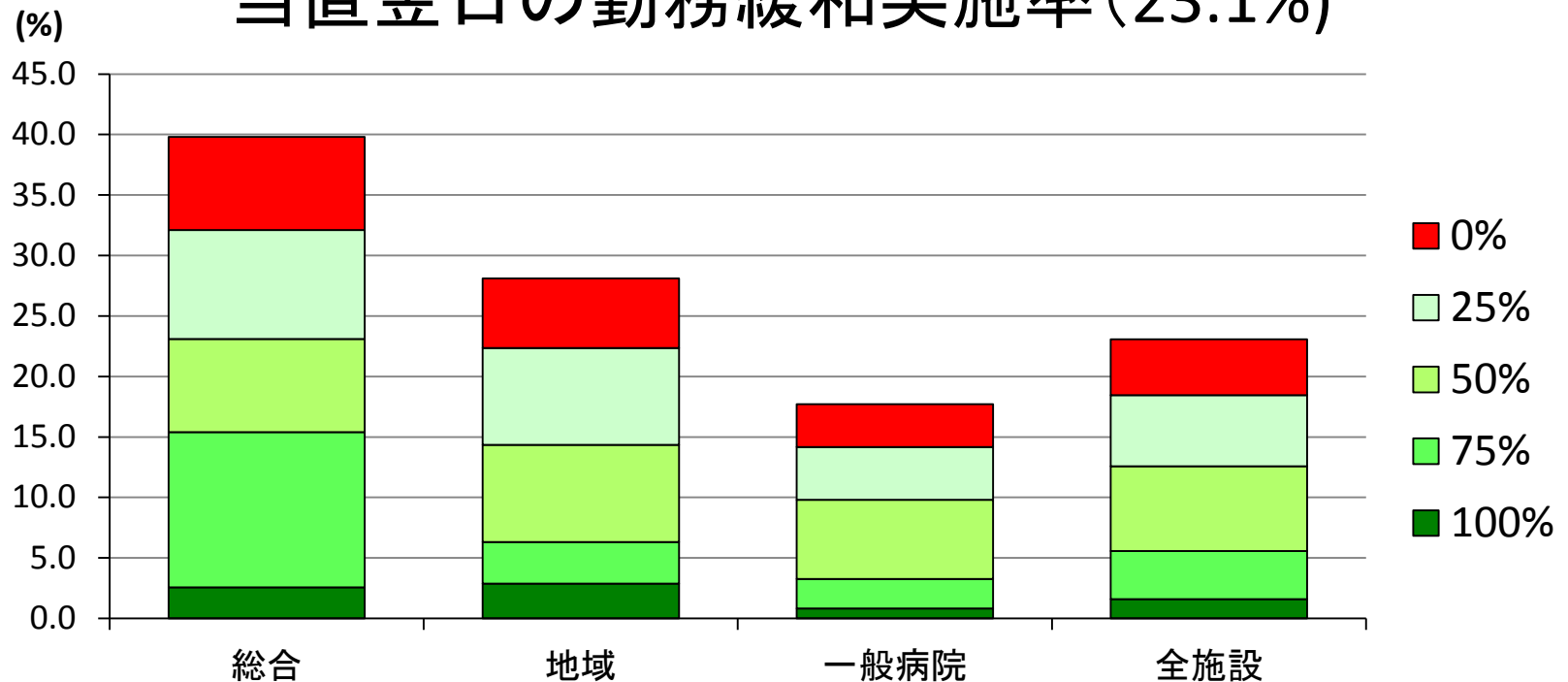
45%で当直はなく、
56%は分娩も担当
していない。

周産期センターで
緩和の傾向が高い。



可能な範囲の当直
や分娩扱いは本人
のキャリア育成に
重要。

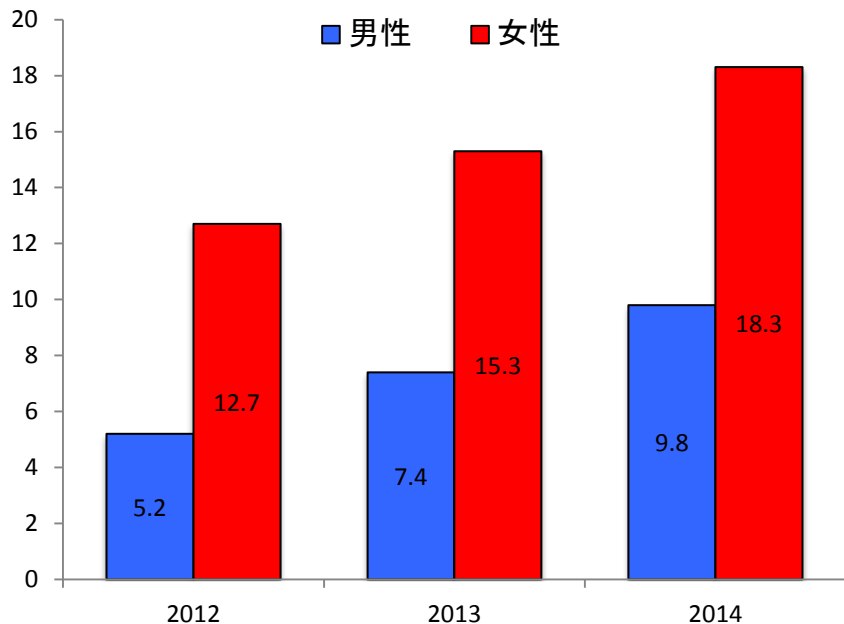
当直翌日の勤務緩和実施率(23.1%)



100%実施されているのは1.6%！

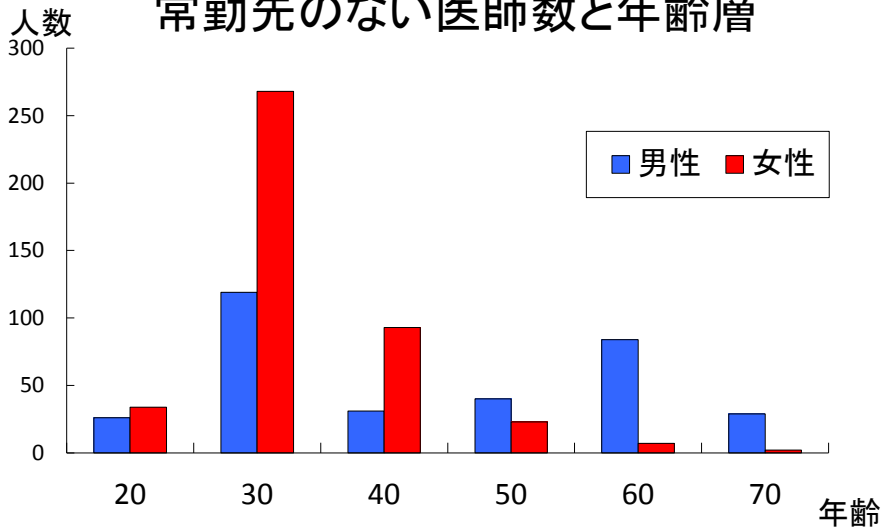
多くの男性医師、妊娠・育児に関わらない女性医師は
何ら勤務緩和を受けていないに等しく、分娩数の制限、
外来休診日の設置など、早急な改善が求められる。

常勤先のない医師の頻度(%)

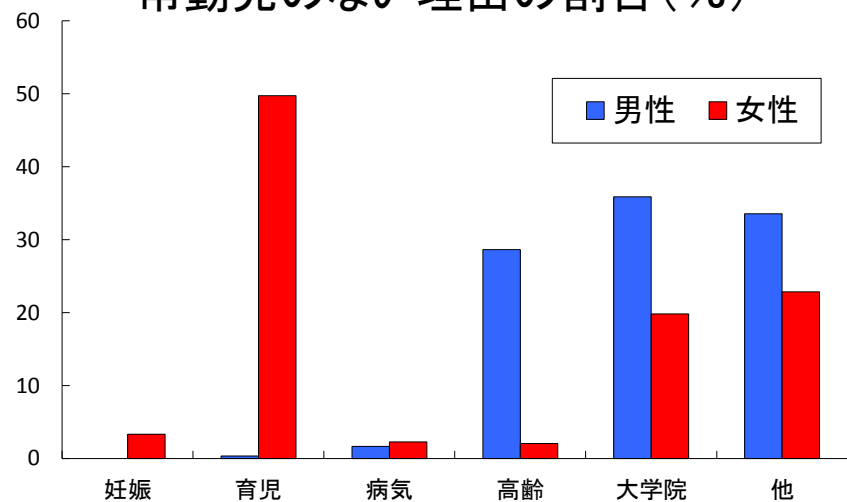


常勤先のない医師は増加傾向
 男性は10.2人に1人で、高齢か大学院
 女性は5.5人に1人で、妊娠・育児

常勤先のない医師数と年齢層



常勤先のない理由の割合(%)



施設ごとの診療実績

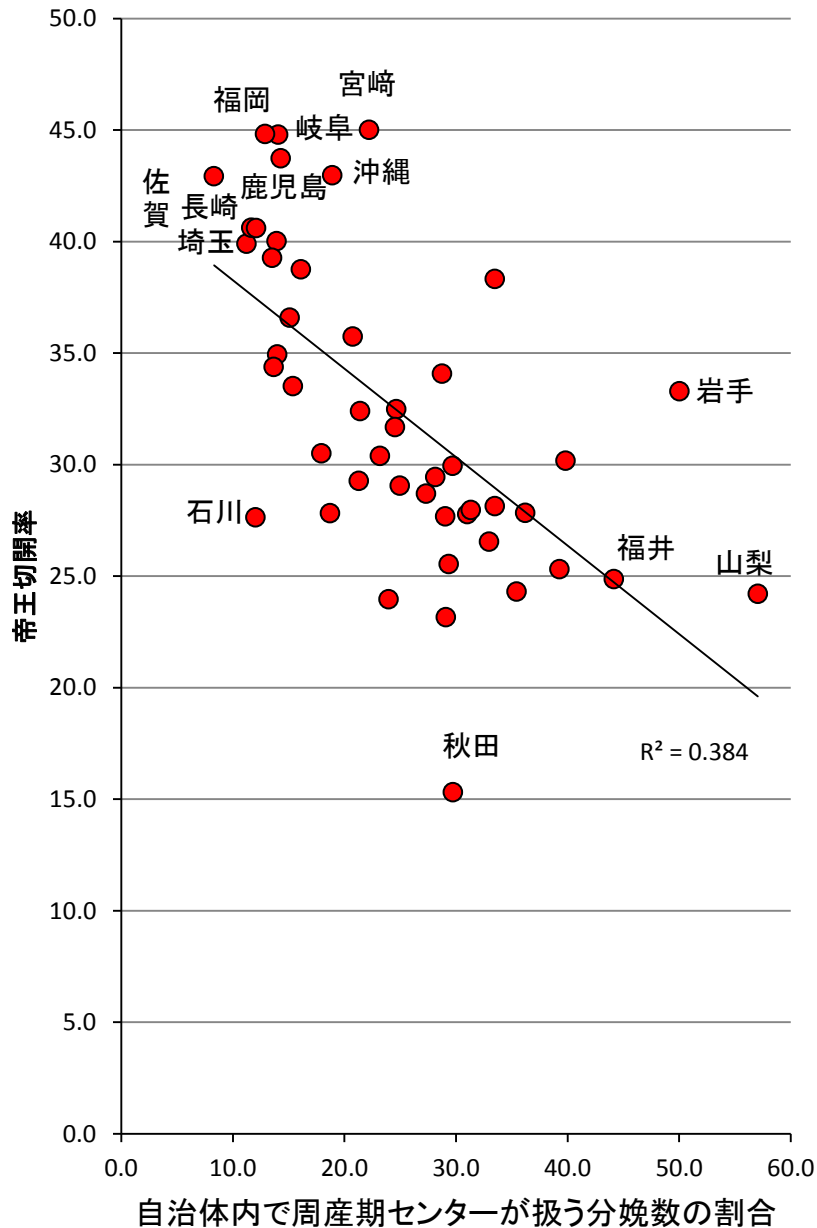
	分娩施設					婦人科施設 total
	total	総合周産期	地域周産期	一般病院	診療所	
施設数	2,603	100	291	714	1,498	3,137
1施設あたりの医師数	3.8	19.8	9.0	4.0	1.5	1.3
年間分娩数	1,018,293	80,255	161,020	290,549	486,469	NA
1施設あたり	391	803	553	407	325	NA
医師1名あたり	104	41	61	101	211	NA
帝王切開数	200,259	28,813	46,522	57,684	67,260	NA
帝切率(%)	19.7	35.6	28.9	20.7	13.8	NA
1施設あたり	77	288	160	81	45	NA
医師1名あたり	20	15	18	20	29	NA
婦人科手術数	279,471	42,907	94,124	117,654	24,786	50,020
1施設あたり	107	429	323	165	17	16
医師1名あたり	29	22	36	41	11	13
助産師数	26,960	3,458	6,140	9,460	7,902	1,038
1施設あたり	10.4	34.6	21.1	13.2	5.3	0.3
分娩数/助産師	38	23	26	31	62	NA

2013年人口動態調査(確定値) 1,029,816人

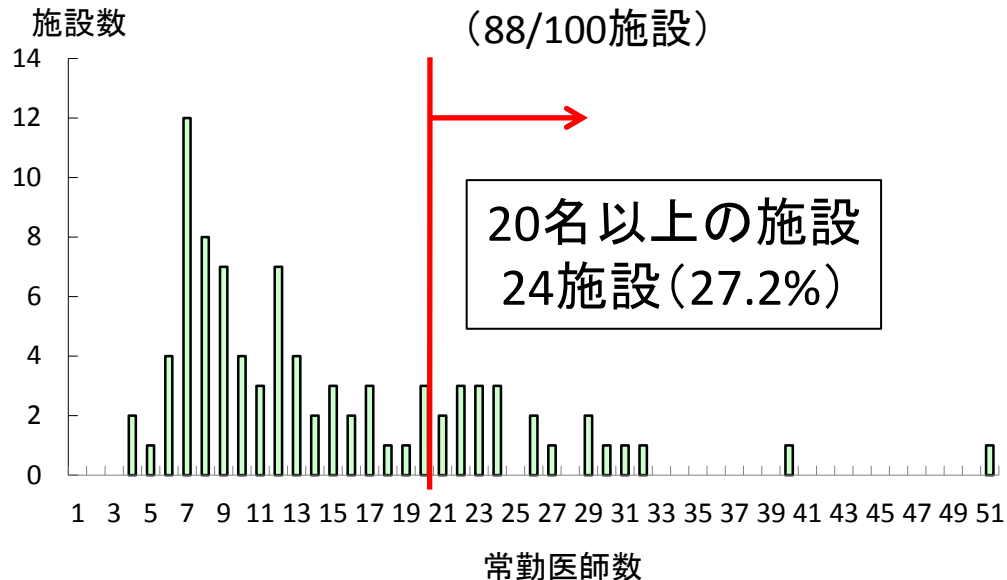
NA; not applicable

- ・周産期母子医療センターは人手をかけ、ハイリスクに対応
- ・その他の施設は少ない人数で多くのローリスクに対応

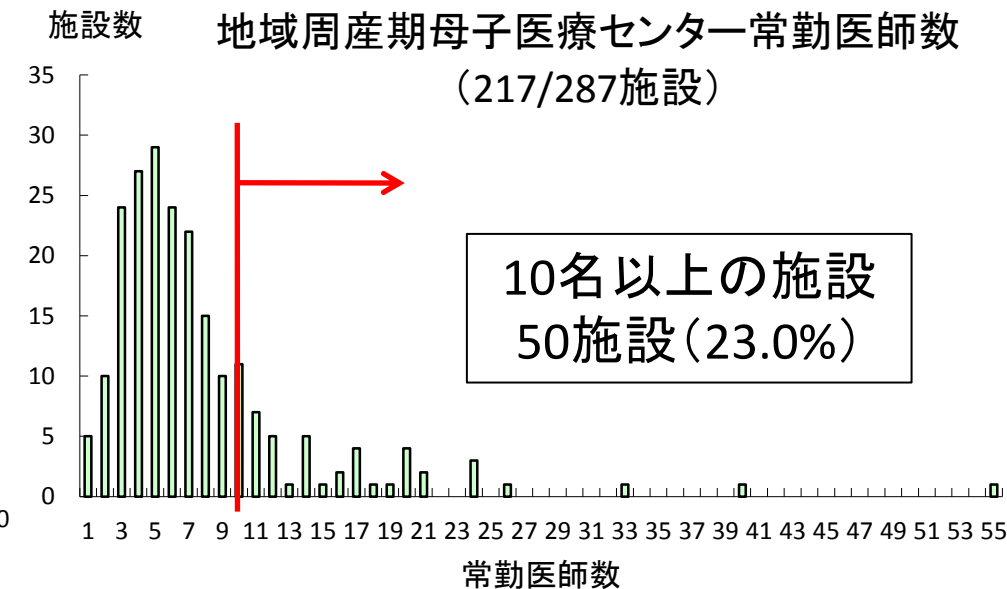
自治体ごとの周産期センター（総合・地域）の状況



総合周産期母子医療センター常勤医師数
(88/100施設)



地域周産期母子医療センター常勤医師数
(217/287施設)



2007年～2014年全国アンケート調査の比較

	2014年	2013年	2012年	2011年	2010年	2009年	2008年	2007年
対象施設	1,097	1,103	1,112	1,118	1,142	1,157	1,177	1,281
有効回答(%)	780 (71.1)	795 (72.2)	793 (71.3)	754 (67.4)	769 (67.3)	823 (71.1)	853 (72.5)	794 (62.0)
分娩数								
1施設あたり	522.4	510.8	501.0	507.0	498.3	499.8	474.8	446.3
常勤医1名あたり	82.9	81.8	83.6	85.9	90.9	88.9	98.3	98.4
1施設あたりの医師数								
常勤医	6.3	6.2	6.0	5.9	5.5	5.6	4.9	4.5
非常勤医師	2.7	2.5	2.4	2.0	1.9	1.9	1.9	1.5
推定在院時間(1カ月)	305	296	300	304	314	317	317	NA
当直								
回数(／月)	5.8	5.6	5.7	5.8	6.3	6.0	5.9	6.3*
翌日勤務緩和(%)	180 (23.1)	193 (24.3)	172 (21.7)	163 (21.6)	156 (20.3)	156 (19.0)	142 (16.7)	58 (7.3)

* 2006年度定点調査より換算

当直翌日勤務緩和体制の有無と実施率

	体制あり施設(%)	100(%)*	75(%)*	50(%)*	25(%)*	0(%)*
総合(n = 88)	35(39.8)	2	10	6	7	6
地域(n = 217)	61(28.1)	5	6	14	14	10
一般(n = 475)	84(17.7)	3	9	24	16	13
全施設(n = 780)	180(23.1)	10 (6.9)	25 (17.2)	44 (30.3)	37 (25.5)	29 (20.0)

*回答145施設における実施率

女性医師支援に関する調査結果の比較

	2014年	2013年	2012年	2011年	2010年	2009年	2008年
対象施設	1,097	1,103	1,112	1,118	1,142	1,157	1,177
有効回答率(%)	780(71.1)	795(72.0)	793(71.3)	754(67.4)	769(67.3)	823(71.1)	853(72.5)
集計された女性医師数(%)**	1,903(38.7)	1,947(39.2)	1,812(38.1)	1,628(36.6)	1,485(35.2)	1,503(32.5)	1,259(30.6)
妊娠・育児中の女性医師数(%) ***	996(52.3)	932(47.9)	934(51.5)	768(47.2)*	424(28.5)	475(31.6)	413(32.8)
院内保育所の設置状況							
設置施設数(%)****	517(66.3)	526(66.2)	494(62.3)	457(60.6)	426(55.4)	436(53.0)	399(46.8)
病児保育(%)****	185(23.7)	190(23.9)	149(18.8)	122(16.2)	92(12.0)	85(10.3)	80(9.4)
24時間保育(%)****	179(22.9)	183(23.0)	151(19.0)	114(15.1)	135(17.6)	134(16.3)	111(13.0)
利用者数	NA	198	174	190	172	163	163
代替医師派遣制度(%)****	NA	101(12.7)	104(13.1)	86(11.4)	72(9.4)	79(9.6)	110(12.9)
妊娠中の勤務緩和							
制度がある(%)****	362(46.4)	375(47.2)	384(48.4)	363(48.1)	359(46.7)	378(45.9)	388(45.5)
緩和される週数	21.7	22.9	21.9	21.8	22.0	22.5	23.3
育児中の勤務緩和							
制度がある(%)****	547(64.9)#	345(43.4)	338(42.6)	314(41.6)	338(44.0)	363(44.1)	346(40.6)
緩和される期間(月)	NA	20.5	17.9	20.6	14.7	17.5	15.3

*妊娠中:123人(7.6%)、育児中(就学前):477人(29.3%)、育児中(小学生):168人(10.3%)を別に集計(重複有り)

**全医師数に対する頻度

****全施設に対する頻度

NA: not applicable.

***全女性医師数に対する頻度

#小学生以下育児中の各女性医師に対する当直緩和・免除

育児中の女性の勤務状況(一番下の子供の年齢別)

	合計人数	各医師に対する育児中の勤務緩和				
		夜間当直あり (緩和なし)(%)	夜間当直あり (緩和あり)(%)	夜間当直なし(%)	時短勤務あり(%)	分娩担当あり(%)
未就学児	680	150(22.1)	138(20.3)	326(47.9)	209(30.7)	291(42.8)
小学生	163	51(31.3)	27(16.6)	56(34.4)	40(24.5)	77(47.2)
中学生以上	32	17(53.1)	2(6.3)	11(34.4)	2(6.3)	18(56.3)
未就学児と小学生の合計	843	201(23.8)	165(19.6)	382(45.3)	249(29.5)	368(43.7)
全ての合計	875	218(24.9)	167(19.1)	393(44.9)	251(28.7)	386(44.1)